

# Tournage en Rhône-Alpes

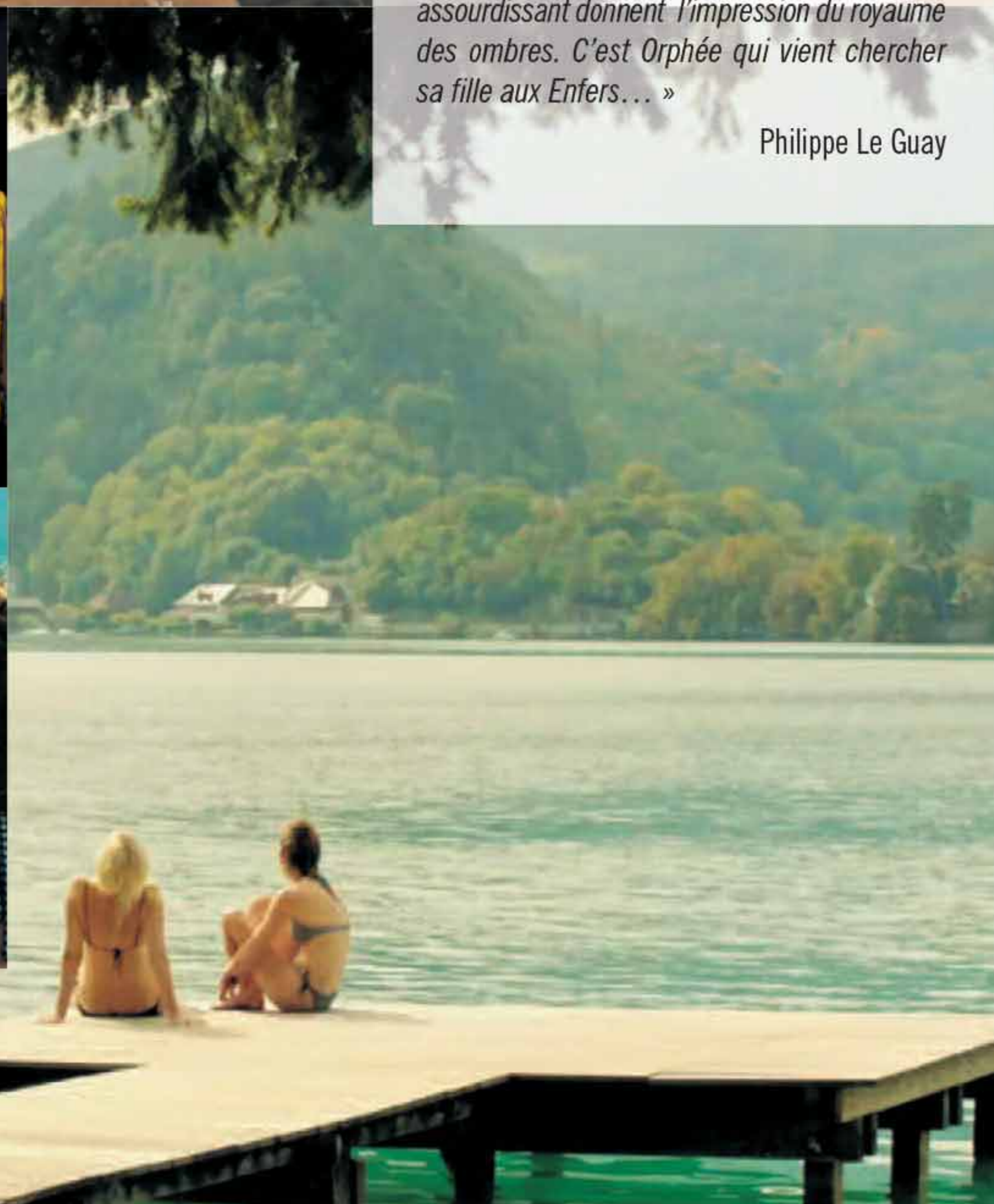


Le tournage s'est déroulé durant l'automne 2014 à Annecy-le-Vieux (maison de Claude, chemins, lac), ainsi qu'à Annecy, Talloires, Veyrier, Epagny, Seynod et à la Rochette (décor de l'usine).

« Je tenais à situer le film en province et à ne surtout pas faire un film urbain et parisien. Je voulais de l'espace, des lacs, et des montagnes, tout en étant conscient que le personnage de Claude ne partirait pas en randonnée ! Annecy apportait l'air, l'eau et l'espace. Même s'il n'y a que quelques scènes près du lac, la lumière laisse libre cours à l'imaginaire. »

J'avais visité une cartonnerie dans mes repérages de mon film « trois huit » et j'ai eu envie de retrouver ce décor. Du coup, je me suis dit que Claude pouvait avoir dirigé une usine dans le passé. Quand on le voit y retourner, il est comme un roi déchu qui revient dans son fief, il ne comprend plus les nouvelles façons de travailler. Il y a une puissance des machines, c'est un univers réaliste, mais qui suggère aussi un paysage intérieur. La lumière bleutée du décor, les volutes de vapeur, le vacarme assourdissant donnent l'impression du royaume des ombres. C'est Orphée qui vient chercher sa fille aux Enfers... »

Philippe Le Guay



## Générique

F comme film  
et Ciné@  
présentent

### FLORIDE

Un film de Philippe Le Guay  
AVEC

Jean Rochefort  
Claude

Sandrine Kiberlain  
Carole

Laurent Lucas  
Thomas

Anamaria Marinca  
Ivona

Clément Métayer  
Robin

Coline Beal  
Juliette

Edith Le Merdy  
Mme Forgeat

SCÉNARIO, ADAPTATION DIALOGUES

Jérôme Tonnerre - Philippe Le Guay  
d'après la pièce »

Le père » de Florian Zeller

IMAGE

Jean-Claude Larrieu AFC

MONTAGE

Monica Coleman

MUSIQUE ORIGINALE

Jorge Arriagada

SON

Laurent Poirier AFSI

Vincent Guillon

Jean Pierre Laforce ADM

PRODUCTEURS

Jean-Louis Livi - F comme film

Philippe Carcassonne - Ciné@

EN COPRODUCTION AVEC

Gaumont

Cinéfrance 1888

France 2 Cinéma

Rhône-Alpes Cinéma

AVEC LA PARTICIPATION DE

Canal + - Ciné+ - D8

France télévisions

la Banque postale Image 8

Manon 5

Delta Cinéma

la Région Rhône-Alpes

le CNC

DURÉE : 1h50

DISTRIBUTION

Gaumont

www.rhone-alpes-cinema.fr  
www.gaumontpresse.fr

Rhône-Alpes  
cinéma

Pôle PIXEL - Bât. Production  
24 rue Emile Decorps - 69100 Villeurbanne  
contact@rhône-alpes-cinema.fr  
www.rhone-alpes-cinema.fr

facebook.fr/RhoneAlpes.aime.lecinema

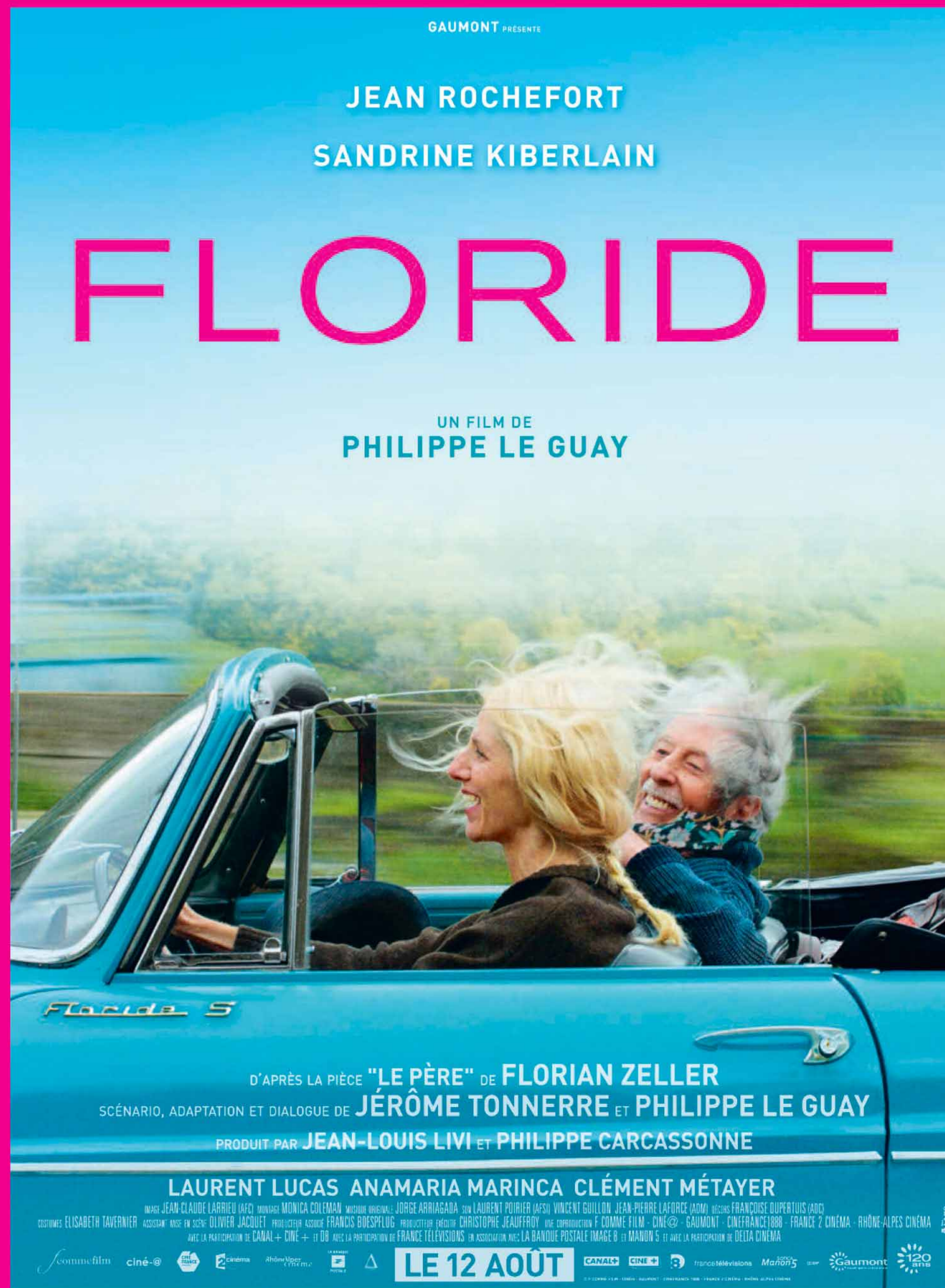
Le Conseil Régional Rhône-Alpes mène une politique unique en faveur du cinéma, depuis la création, en 1991, de Rhône-Alpes Cinéma, avec le concours du Centre national du cinéma et de l'image animée :

- il contribue au financement des films sous forme de coproductions,
- il soutient la promotion et la diffusion de ces films et du cinéma dans la région,
- il permet de valoriser les richesses patrimoniales de ses 8 départements (Ain, Ardèche, Drôme, Isère, Loire, Rhône, Savoie et Haute-Savoie).



Avec le concours du Ministère de la Culture et de la Communication (CNC)

Maquette : Jean-Marc Doyet-Maret - Photos : © F comme film / Ciné@ / Sylvain Bigot



# Sortie le 12 août 2015

Un film coproduit par Rhône-Alpes Cinéma